

Votre contact :

Référence affaire : 2420 - N° mandat: 2420

**sartene - LycÃ©e****appartement - 95000 € (Honoraires charge vendeur)**

## Descriptif général

Surface habitable	45 m <sup>2</sup>	Niveau(x)	0
Surface séjour	0 m <sup>2</sup>	Terrasse	0 m <sup>2</sup>
Surface terrain	0 m <sup>2</sup>	Salle de bains	0
Chambre(s)	0	Salle d'eau	1
Année construction	0	Parking	
Lotissement		Garage	Non
Exposition	Sud	Wc	1
Cuisine	SÃ©parÃ©e	Etat	
Isolation		Chauffage	
Nb. de lots			

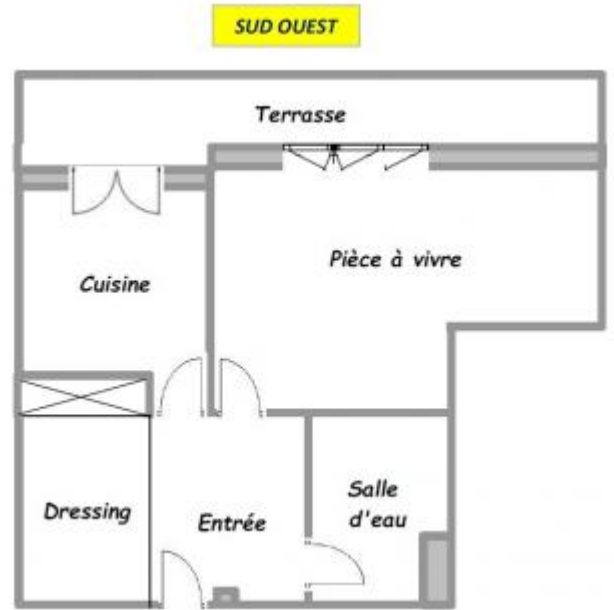


## Conditions financières

Charges/an	0 €	Taxe d'habitation	0 €	Taxe foncière	400 €
------------	-----	-------------------	-----	---------------	-------

Proche de tout au rdc haut d'un immeuble ravalé et toit voté un appartement avec parking compose d'une entrée un dressing une ciisin independante ouverte sur une terrasse une grande pièce à vivre . Salle de douches et WC.





Logement économe

≤ 50 **A**

51 à 90 **B**

91 à 150 **C**

151 à 230 **D**

231 à 330 **E**

331 à 450 **F**

> 450 **G**

Logement énergivore